



Schülerinnen und Schüler der sechsjährigen Primary School, in ihrer obligatorischen Schuluniform. Die Schule in Ghana vermittelt Grundzüge des Lesens und Schreibens sowie der Mathematik. In allen Schulformen wird großer Wert auf Disziplin, Sauberkeit und kurz rasiertes Haar bei Jungen wie Mädchen gelegt.



Tema New Town ist einer der wichtigsten Verarbeitungsorte von Abobi Räucherfisch.



Die Atlantikküste bei Ada zeigt deutliche Spuren mariner Erosionsprozesse.



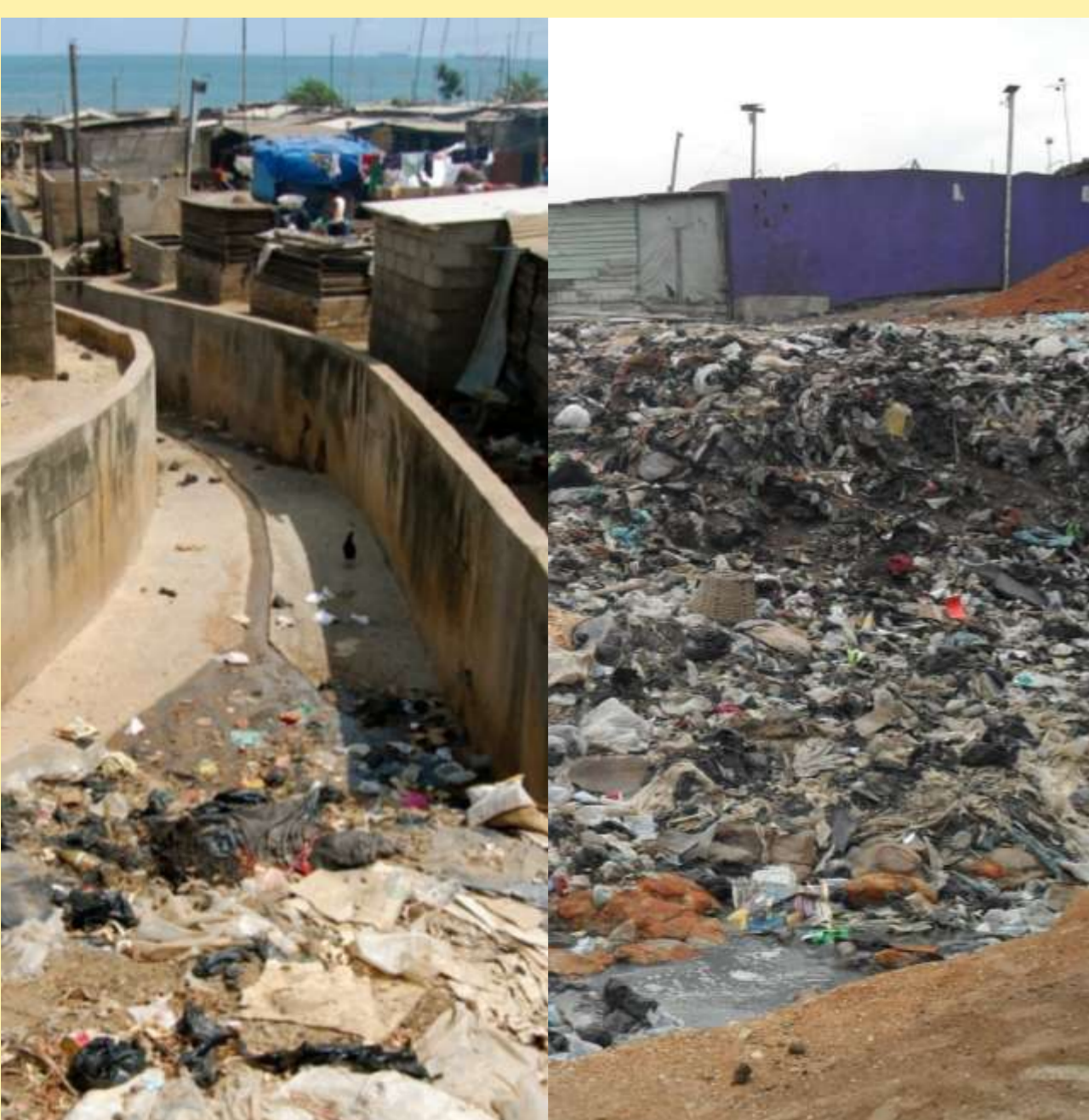
Elmina, die ehemalige Sklavenburg, ist heute von Fischerei und Tourismus geprägt.



Canopy Walkway im Kakum National Park über den 40 Meter hohen Baumriesen des Tropischen Regenwaldes. Prosper Edvazi, MA der University of Ghana in Legon, begleitete die gesamte Exkursion.



Die Exkursionsgruppe unter der Leitung von Prof. Dr. Holger Jahnke und Dr. Antje Bruns.



Abwasser gelangt über offene Kanalisation in den Golf von Guinea. Die Küstensiedlung Chorkor liegt auf einer Mülldeponie, die vom Meer erodiert wird.



Der Voltastausee, 1966 fertig gestellt, ist das oberflächengrößte künstlich angelegte Gewässer Afrikas und Ghanas wichtigste Energiequelle.