

Bachelor- und Masterarbeiten in der Grundschulmathematik

Forschungskolloquium
Frühjahrssemester 2023

Kurze Einführung

- Zielsetzungen
- Organisatorischer Rahmen
- Tipps und Tricks
 - Literaturrecherche
 - Wissenschaftliches Arbeiten
 - Ergebnisse dokumentieren / wissenschaftliches Schreiben
 - Gendergerechte Sprache



Ziel der Arbeit



Nachweis erbringen, dass Sie (unter Anleitung)

- selbstständig
- wissenschaftlich arbeiten sowie
- dies nach wissenschaftlichen Standards darstellen können.

Organisatorischer Rahmen

Rahmenbedingungen: GPO (2015) §25

bzw. RaPO (2020) → lesen Sie diesen!

Weitere Hinweise: Modulkatalog

	Bachelor Thesis	Master Thesis
Leistungspunkte	10	20
Bearbeitung	4 Monate	6 Monate
Umfang	max. 40 Seiten (inkl.!) bzw. 60.000 Zeichen Haupttext (inkl. Leerzeichen)	max. 60 Seiten (inkl.!) bzw. 100.000 Zeichen Haupttext (inkl. Leerzeichen)

Einzelnote	Notenbezeichnung		
	Gesamtnote	Deutsch	Englisch
1,0 1,3	1,0 – 1,5	Sehr gut	Very good
1,7 2,0 2,3	1,6 – 2,5	Gut	Good
2,7 3,0 3,3	2,6 – 3,5	Befriedigend	Satisfactory
3,7 4,0	3,6 – 4,0	Ausreichend	Sufficient
5,0	schlechter als 4,0	Nicht ausreichend	Fail

Literaturrecherche



- Einschlägige Datenbanken und Zeitschriften (z. B. Journal für Mathematikdidaktik, ZDM, BzMU/GDM, ...)
- ZHB (einschlägige Fachliteratur zu mathematikdidaktischen Themen, Forschungsmethoden, wissenschaftlichem Arbeiten, ...)
→ auch viele Online-Angebote!
- Google Scholar
- Tipp: Nutzen Sie ein Literaturverwaltungsprogramm, z. B. Citavi, Endnote, Zotero, ...

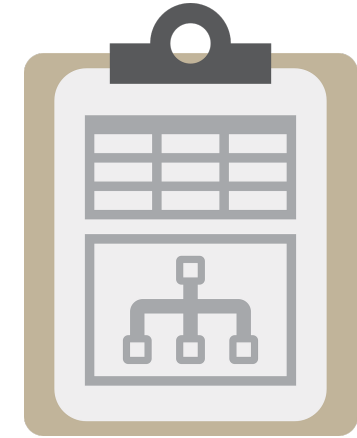
Wissenschaftliches Arbeiten

- Theoretische Grundlagen klären
- Fragestellung entwickeln
- Untersuchungsdesign entwickeln
- Untersuchung durchführen
- Auswerten und Interpretieren
- Dokumentieren



Wissenschaftliches Schreiben

- Wie baue ich eine wissenschaftliche Arbeit auf?
- Wie kann ich theoretische Grundlagen zusammenführend darstellen?
- Wie argumentiert man in so einer Arbeit?
- Wie stellt man die eigene Forschungsarbeit nachvollziehbar dar?



Dazu dienen auch formale Aspekte wie z. B.

- Zitierweise (APA, z. B. https://owl.purdue.edu/owl/research_and_citation/apa_style/apa_style_introduction.html)
- standardisierte Methodenberichte
- Formatvorgaben (im Moodle), Gliederungshinweise
- ...

Gendergerechte Sprache



- in SH sowieso vorgeschrieben
- kann mit einigen wenigen Tricks schnell erlernt werden
- "Ausweichfußnote" („Zur besseren Lesbarkeit wird das generische Maskulinum verwendet“ etc.) ist keine adäquate gendergerechte Sprache & wird von uns nicht akzeptiert
- Online viele Broschüren mit Tipps zu finden

Moodle-Kurs

Austauschplattform fürs Kolloquium.



Forum: Nutzen Sie dies zum Sammeln von Fragen, Anmerkungen, Ideen, etc.

Alle wichtigen Informationen (Krankheit, etc.) werden über Moodle kommuniziert.

Fahrplan

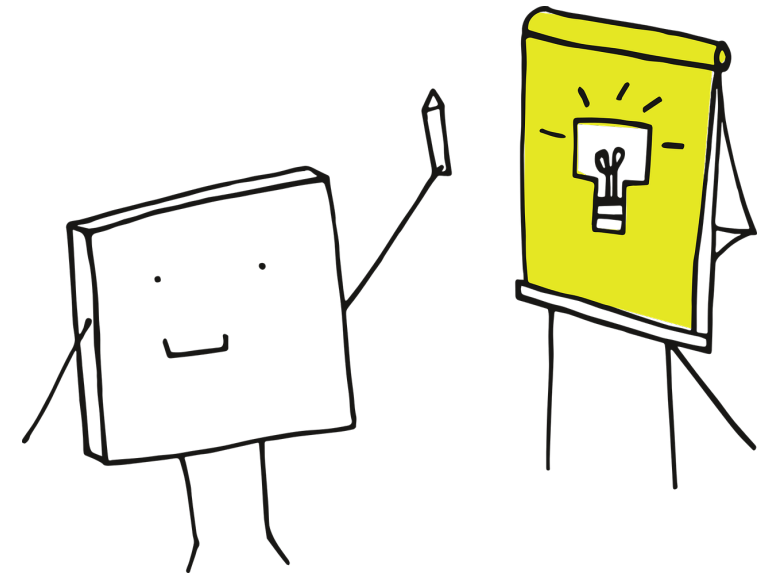
- Ihre Gestaltungsideen / Wünsche / Erwartungen
- Unsere Ideen
- Abstimmung
- Hoher Besuch
- Speed-Dating



Ihre Erwartungen und Wünsche

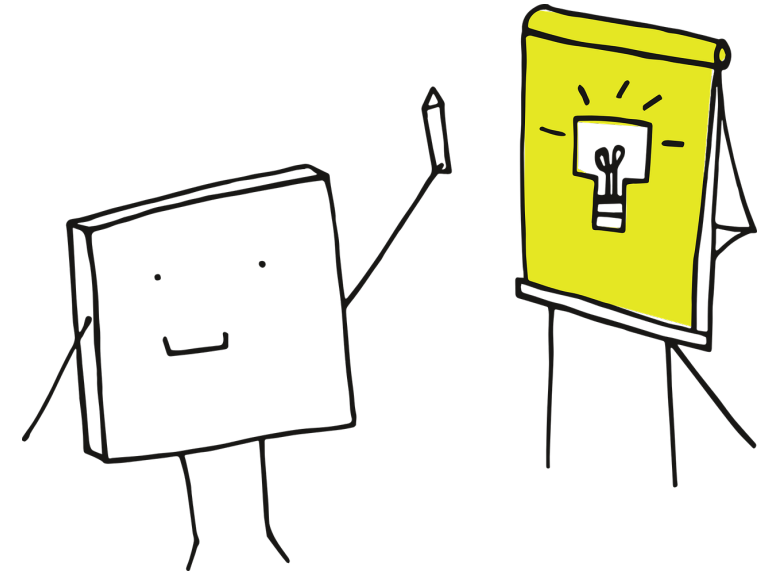
Auswertungs- und Erhebungsmethoden
Konkrete Beispiele
Methodenberichte
Tipps zur Transkription

Sammeln wir ein paar Ihrer Gedanken,
Vorstellungen und Erwartungen!



Unsere Ideen

- Gefühle sind erlaubt
- Abschnitte aus Ihren Arbeiten



Abstimmung

Ihre Präsentationen und die Anmerkungen im Kolloquium sind nicht nur für Sie hilfreich.

Sind Sie damit einverstanden, dass Ihre Präsentationen im Moodle-Kurs für alle verfügbar gemacht werden?

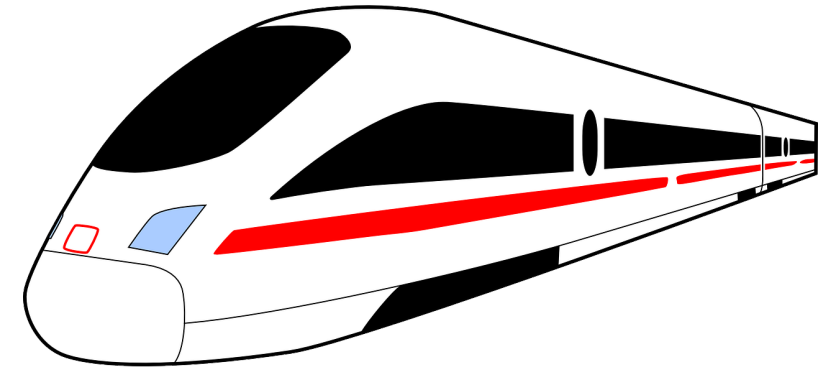
Hoher Besuch

Mit Laura Gabler kommt eine erfahrene Forscherin zu Besuch.
Überlegen Sie sich bitte vorher schon,
welche Fragen Sie ihr möglicherweise stellen möchten.

5 Minuten Speed-Dating

Stellen Sie Ihr Vorhaben so prägnant
es geht in 2 Minuten dar.

Im Anschluss ist Ihr Gegenüber dran.



Sie haben 5 Minuten Zeit, im Anschluss stellen Sie das
Projekt Ihrer Partnerin bzw. Ihres Partners im Plenum vor!