



Students

How do I get my login information?

All students (except visiting students):
All Students receive their login information via email after enrollment. This email contains two separate accounts: First, the **general Internet login information**, and second, your login information for **Studiport** (see Studiport flyer).

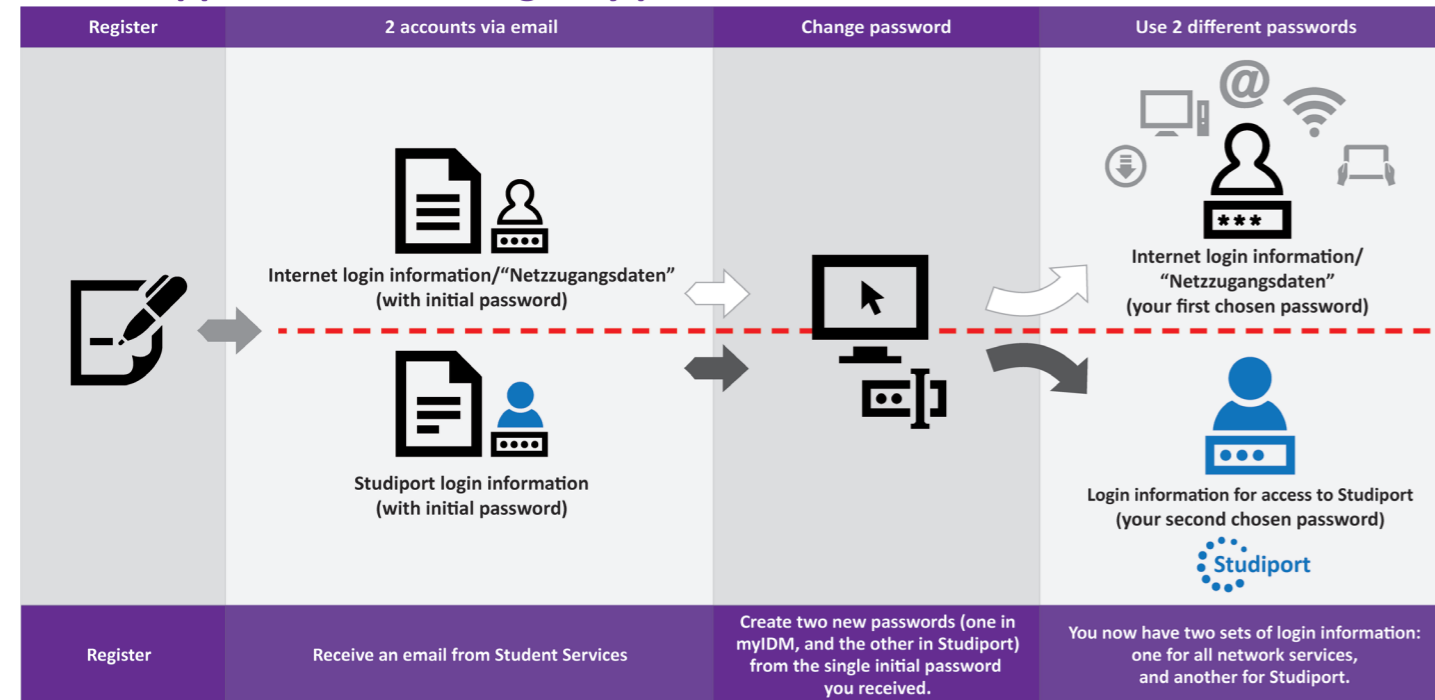
Visiting students:
See „Special access“ below

- General Internet login information (“Netzzugangsdaten”):**
Username: **6-digit student ID number**, e.g. **512345**
Internet access password: with special characters, e.g. **+dx7dk8**
- Login information for Studiport:**
Username: **9-digit ID**, e.g. **sbwdanwei**
Studiport password : contains 2 special characters, e.g. **=hQwe93%**

Which password do I use for what and in what way?

	User name is 6-digit student ID number?	Internet login Information password?	Note
Computer Rooms	yes	yes	
Email (via “Outlook” webmail)	yes	yes	see Email flyer
EUf websites	yes	yes	
Moodle (e-learning)	yes	yes	
KIM copier	yes	yes	
myIDM (for password changes)	yes	yes	
VPN + Shibboleth (e.g. for research in library)	yes	yes	
Wifi (eduroam wireless Internet network)	studentIDnumber@uni-flensburg.de	yes	see Wifi flyer
Studiport (exam registration, etc.)	Studiport ID (starting with “s”)	Studiport password	see Studiport flyer

What happens when I change my password for the first time?



Password change upon first login

As soon as you change your Internet and Studiport passwords for the first time, they stop being identical. Please keep this in mind!

General Internet login information password
To change your initial password, please go to myIDM here:
<https://www.uni-flensburg.de/myidm>

Studiport password
The first time you log into Studiport you will be asked to change your password. You can access Studiport here:
<https://studiport.uni-flensburg.de>

The new Studiport password you select must contain two special characters!

Select security questions!

Protect yourself: <https://www.uni-flensburg.de/myidm>

You can easily select and save your own security questions on the myIDM-system at EUf. This allows you to retrieve your Internet access password, should you ever forget it.

Forgot your password?

- General Internet login information password**
- Try to recover your password through myIDM. This option works if you have already selected and saved security questions, and can remember your username.
 - Go to the **ZIMT Service Desk**, being sure to take your official ID and **student ID card (Uninow)** with you.

- Studiport password**
- Did you remember to choose a password with at least 2 special characters?
 - Go to the **Student Services office**, being sure to take your official ID and your student ID card with you.

Special access

Visiting students

Visiting students receive their login information via email after enrollment.

This information gives them access to the university’s Moodle e-learning platform, computer labs, and wireless network (wifi).

Guests

Wireless Internet (Wifi)



Guests and visiting researchers can use eduroam to log into the EUf wireless Internet network if their home institutions belong to eduroam. In this case, network access registration will occur automatically.

Alternatively, guests can gain access to the wifi network by obtaining a temporary guest account.

For detailed information about guest wifi access, see the Wifi flyer.

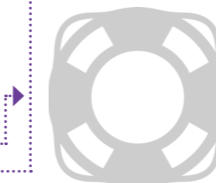
Your Student Card in Uninow App

Students, guests and employees are invited to use EUf’s Uninow Campus App: www.uni-flensburg.de/app

Students can log in with their Studiport data and get access to their **digital student ID card**, grades, news and more.

Help and support

If you have further questions or problems about using **login information to access the Internet**, feel free to contact ZIMT:



ZIMT Service Desk
Open: Mon - Fri; see website

Room: HEL 301 (Helsinki Building)
Phone: +49 461 805 2112
Email: zimt-service@uni-flensburg.de
www.uni-flensburg.de/go/zimtservicedesk

For problems with **Studiport login information** only, you can visit Student Services in person at:



Student Services
Helsinki Building (HEL)

Additional information:
www.uni-flensburg.de/go/studsek

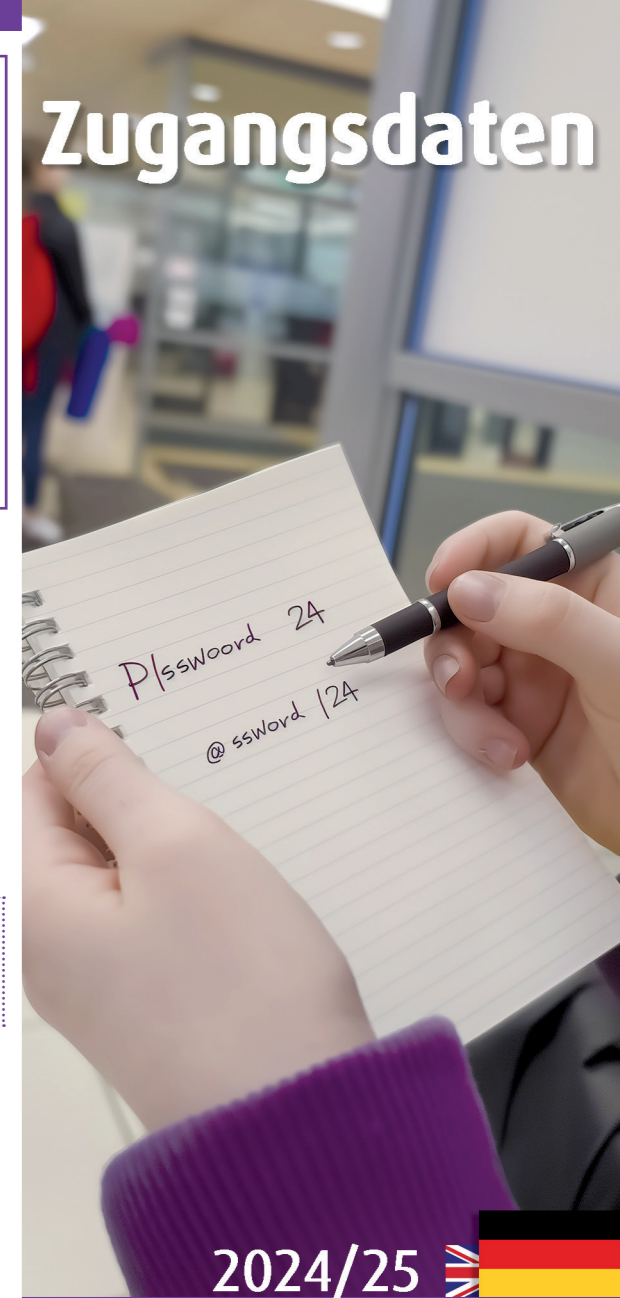


Flyer-Version Account Aug 24 - Dipl.-Inf. (FH) Christian Berger, ZIMT, EUf



www.uni-flensburg.de/password

Zugangsdaten



2024/25



Europa-Universität Flensburg

Zentrum für Informations- und Medientechnologien (ZIMT)



Studierende

Wie bekomme ich meine Zugangsdaten?

Alle Studierenden (außer Gaststudierende):

Alle Studierenden erhalten ihre Zugangsdaten nach der Immatrikulation per E-Mail. Diese E-Mail enthält zwei gesonderte Accounts: Zum einen die **generellen Netz Zugangsdaten**, zum anderen die Zugangsdaten für das **Studiport**.



Generelle Netz Zugangsdaten:

Benutzername: **6-stellige Matrikelnummer**, z.B. **512345**
Netz Zugangspasswort: mit Sonderzeichen, z.B. **+dx7dk8**



Studiport-Zugangsdaten:

Benutzername: **9-stellige Kennung**, z.B. **sbwdanwei**
Studiport-Passwort: mit 2 Sonderzeichen, z.B. **=hQwe93%**

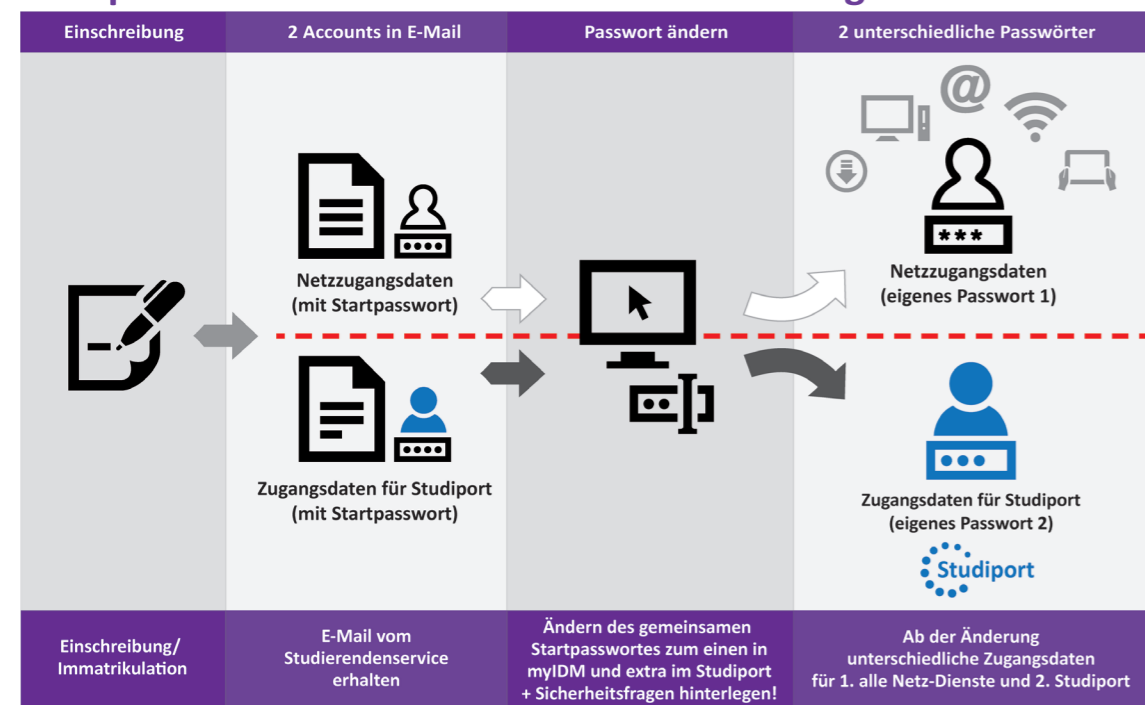
Gaststudierende:

- siehe „Besondere Zugänge“ weiter unten -

Welches Passwort benutze ich wofür und in welcher Form?

	Benutzername ist Matrikelnummer?	Netz Zugangspasswort?	Hinweis
Computerräume	ja	ja	
E-Mail (über „Outlook“ Webmail)	ja	ja	siehe E-Mail-Flyer
Logins auf Webseiten der EUF	ja	ja	
moodle (E-Learning-Plattform)	ja	ja	
KIM (Kopierer inkl. Multifunktion)	ja	ja	
myIDM (für Passwortänderungen)	ja	ja	
VPN + Shibboleth (für z.B. Bibliothek)	ja	ja	
WLAN (drahtloses Internet eduroam)	Matrikelnummer@uni-flensburg.de	ja	siehe WLAN-Flyer
Studiport (z.B. Prüfungsanmeldung)	Studiport-Kennung, mit s... beginnend	Studiport-Passwort	siehe Studiport-Flyer

Was passiert bei der ersten Passwortänderung?



Studierende

Wichtig: Erste Passwortänderung

Die anfangs gleichen Startpasswörter für Netzzugang und Studiport sind ab der ersten Änderung nicht mehr identisch. Denken Sie daran!

Generelle Netz Zugangsdaten

Um das Startpasswort zu ändern, gehen Sie auf das myIDM-System: <https://www.uni-flensburg.de/myidm>

Studiport-Passwort

Um das Startpasswort zu ändern, gehen Sie ins Studiport. Hier werden Sie beim ersten Anmelden zur Änderung des Passwortes aufgefordert: <https://studiport.uni-flensburg.de>

Ab jetzt muss das Studiport-Passwort zwei Sonderzeichen enthalten!

Hinterlegen Sie Sicherheitsfragen!



Sorgen Sie vor: <https://www.uni-flensburg.de/myidm>

Im myIDM-System der EUF können Sie ganz einfach eigene Sicherheitsfragen hinterlegen, mit deren Hilfe Sie Ihr Netz Zugangspasswort wiederherstellen können, falls Sie es einmal vergessen sollten.

Zugangsdaten vergessen?

Netz Zugangsdaten

1. Versuchen Sie, Ihr Passwort mit Hilfe von **myIDM** wiederherzustellen. Dies funktioniert, sofern Sie Sicherheitsfragen hinterlegt haben und sich zumindest an Ihren Benutzernamen erinnern.
2. Wenden Sie sich persönlich an den **ZIMT-Servicedesk** und bringen Sie sowohl Ausweis als auch **Studierendenausweis** (Uninow) mit.

Zugangsdaten für Studiport

1. Haben Sie daran gedacht, dass das Passwort mindestens zwei Sonderzeichen hat?
2. Wenden Sie sich persönlich an den **Studiendenservice** und bringen Sie sowohl Ausweis als auch **Studierendenausweis** mit.

Besondere Zugänge

Gaststudierende

Gaststudierende erhalten ihre Zugangsdaten nach der Einschreibung per E-Mail zugeschickt.

Mit diesen Daten können sie auf die E-Learning-Plattform moodle, die Computerräume sowie das drahtlose Internet (WLAN) zugreifen.

Gäste

Drahtloses Internet (WLAN)



Gastdozent*innen können sich zum einen per eduroam im WLAN anmelden. Voraussetzung ist, dass eduroam auch an der Heimateinrichtung im Einsatz ist. Ist dies der Fall, geschieht die WLAN-Anmeldung auf dem Flensburger Campus automatisch.

Alternativ können Gäste der EUF einen zeitlich begrenzten **Gastaccount** für das WLAN erhalten.

Alle nötigen Informationen erhalten Sie im WLAN-Flyer.

Ihr Ausweis in der Uninow-App

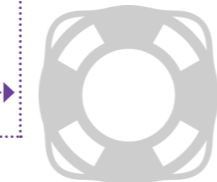
Studierenden, Gästen und Beschäftigten empfehlen wir, sich die **Uninow Campus App** der EUF zu installieren.



Studierende können sich mit ihren Studiport-Daten einloggen und ihren **digitalen Studierendenausweis**, ihre Noten, News und vieles mehr abrufen: www.uni-flensburg.de/app

Hilfe und Support

Bei weiteren Fragen oder Problemen mit Ihren **Netz Zugangsdaten** wenden Sie sich gerne an:



ZIMT-Servicedesk

Geöffnet: Mo - Fr, siehe Website

Raum: HEL 301 (Gebäude Helsinki)
Tel.: +49 461 805 2112
E-Mail: zimt-service@uni-flensburg.de
www.uni-flensburg.de/go/zimt-servicedesk

Ausschließlich bei Problemen mit **Studiport-Zugangsdaten** können Sie sich persönlich an den Studiendenservice wenden:



Studiendenservice

Gebäude Helsinki (HEL)

Weitere Informationen:
www.uni-flensburg.de/go/studsek



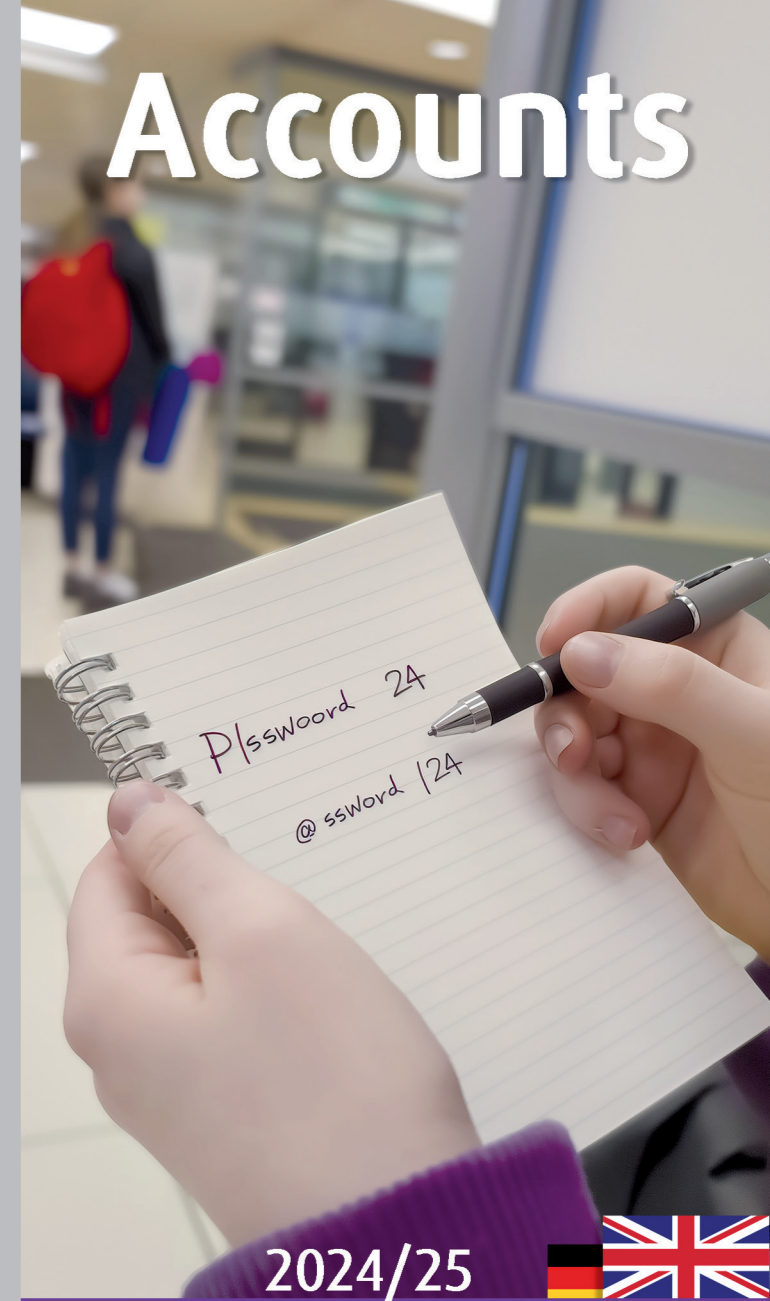
Flyer-Version Account Aug 24 - Dipl.-Inf. (FH) Christian Berger, ZIMT, EUF



www.uni-flensburg.de/passwort

Gäste

Accounts



2024/25



Europa-Universität
Flensburg

Center of Information and Media
Technologies (ZIMT)